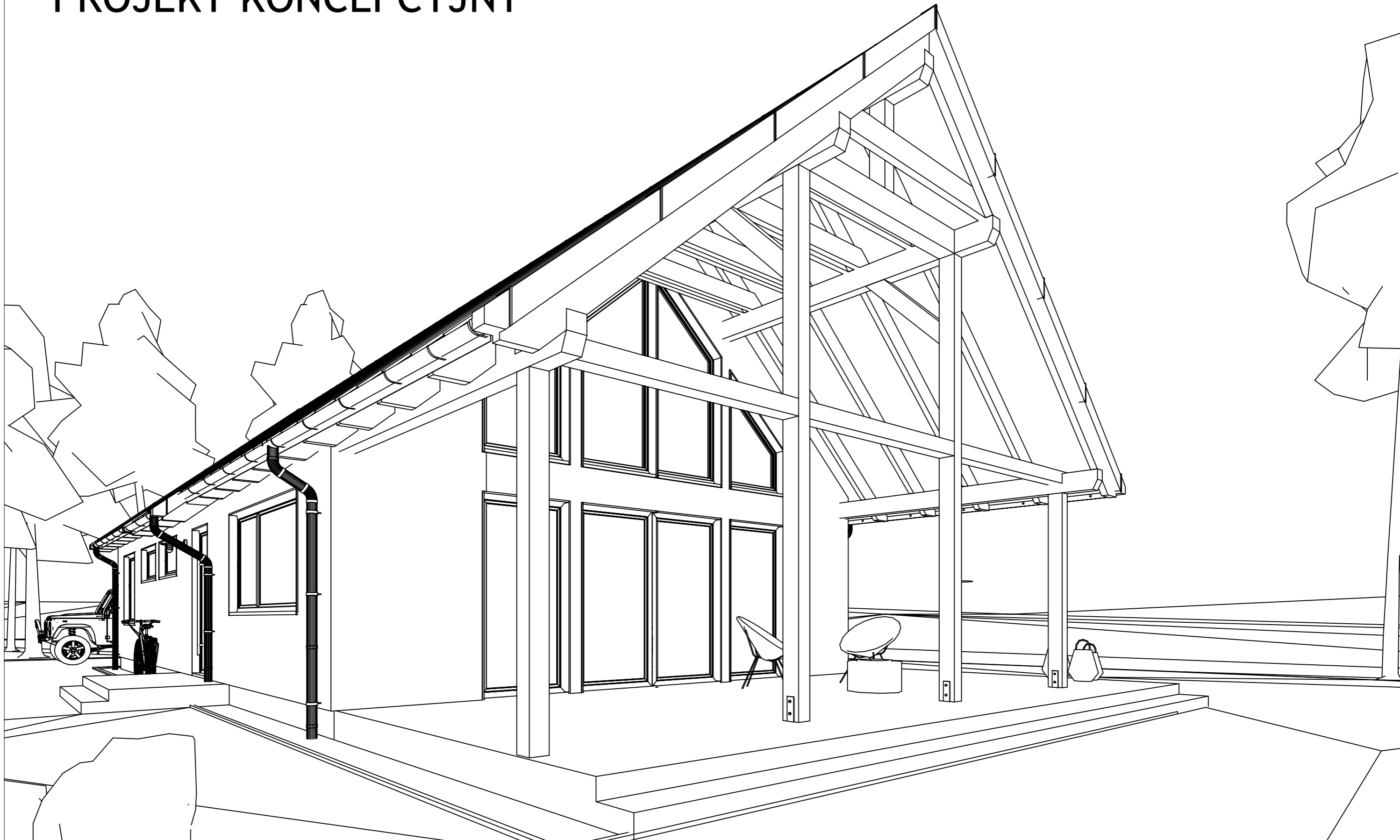


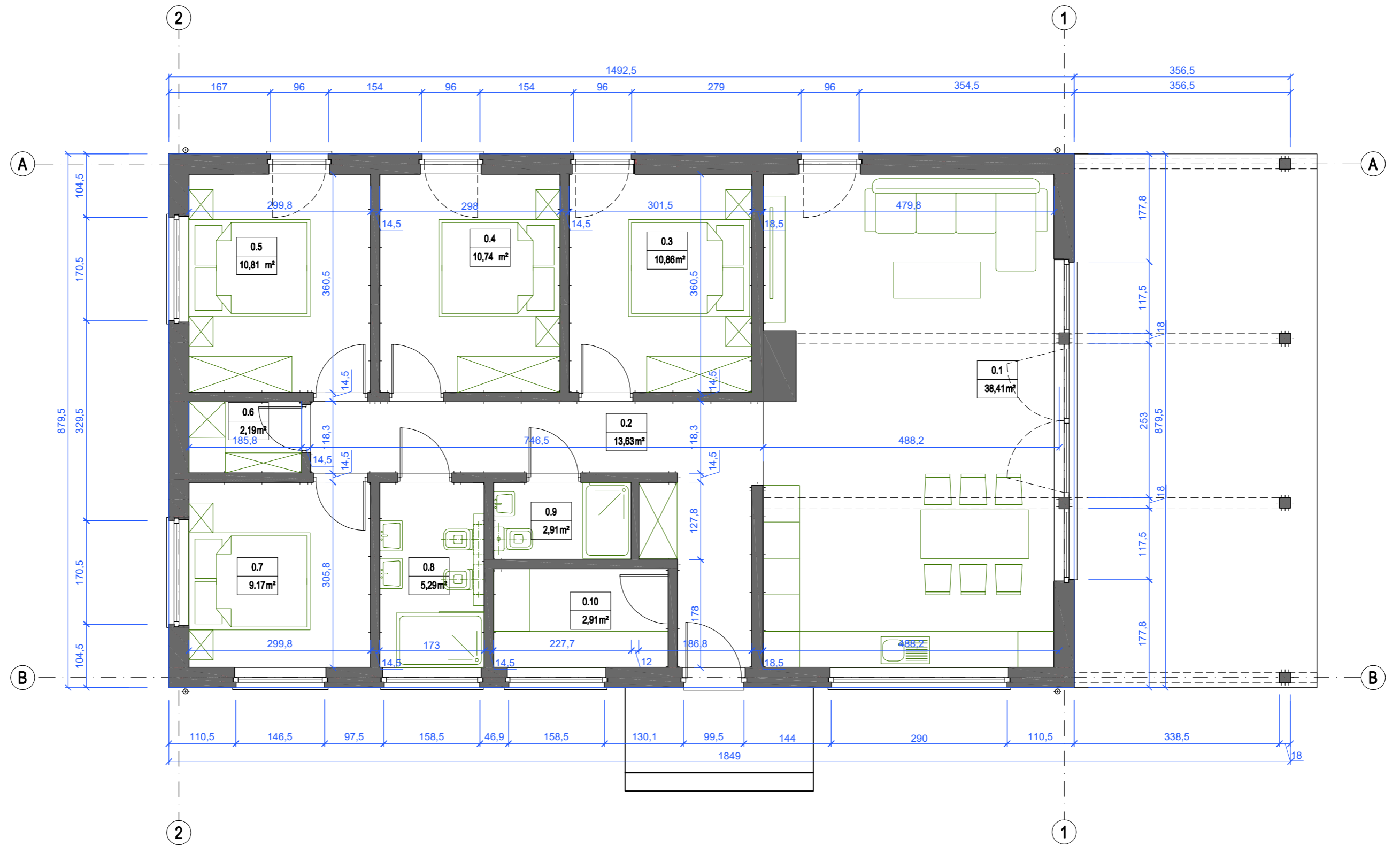
DOM 109

PROJEKT KONCEPCYJNY



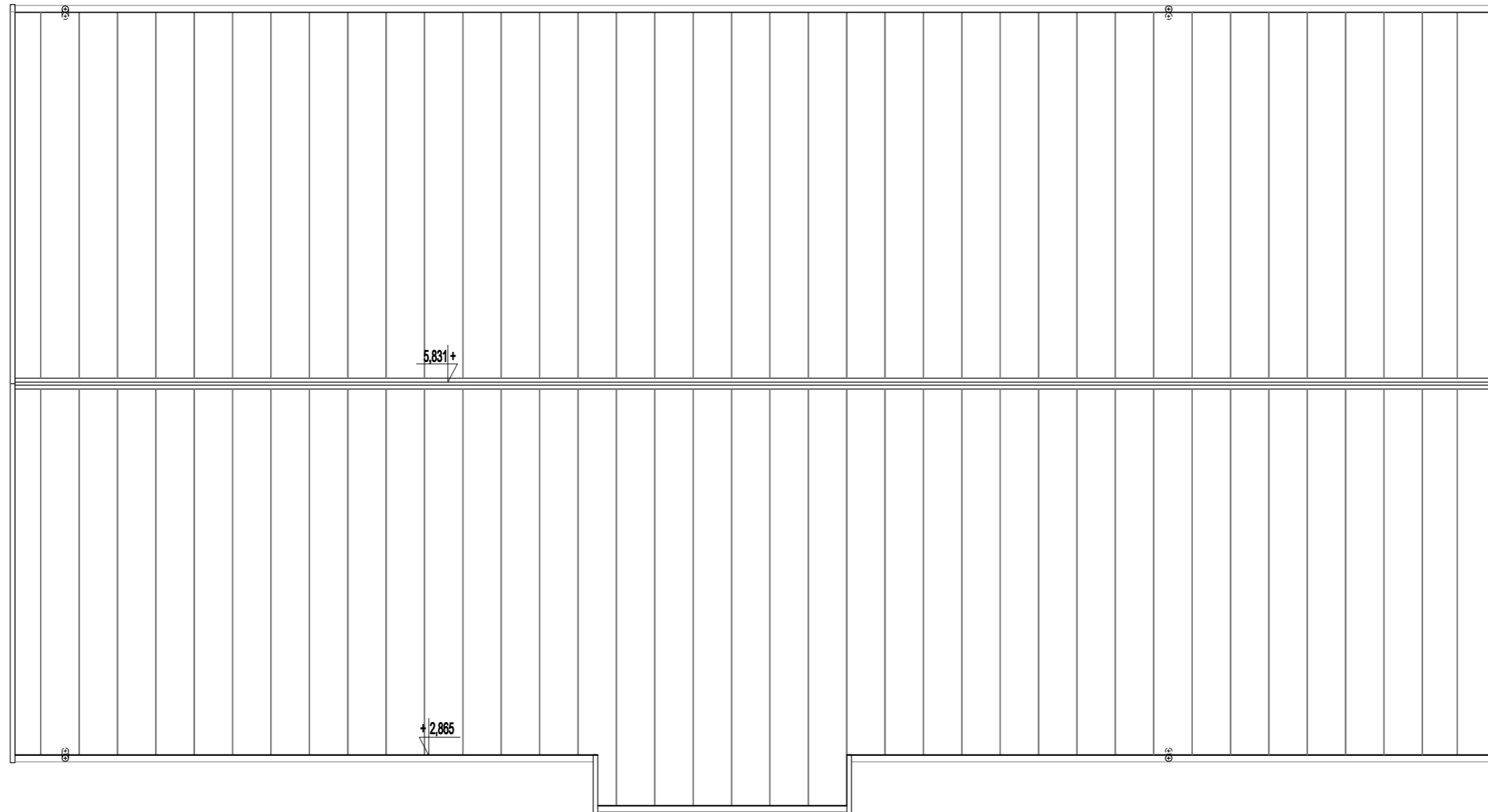
DOM 109

PROJEKT KONCEPCYJNY



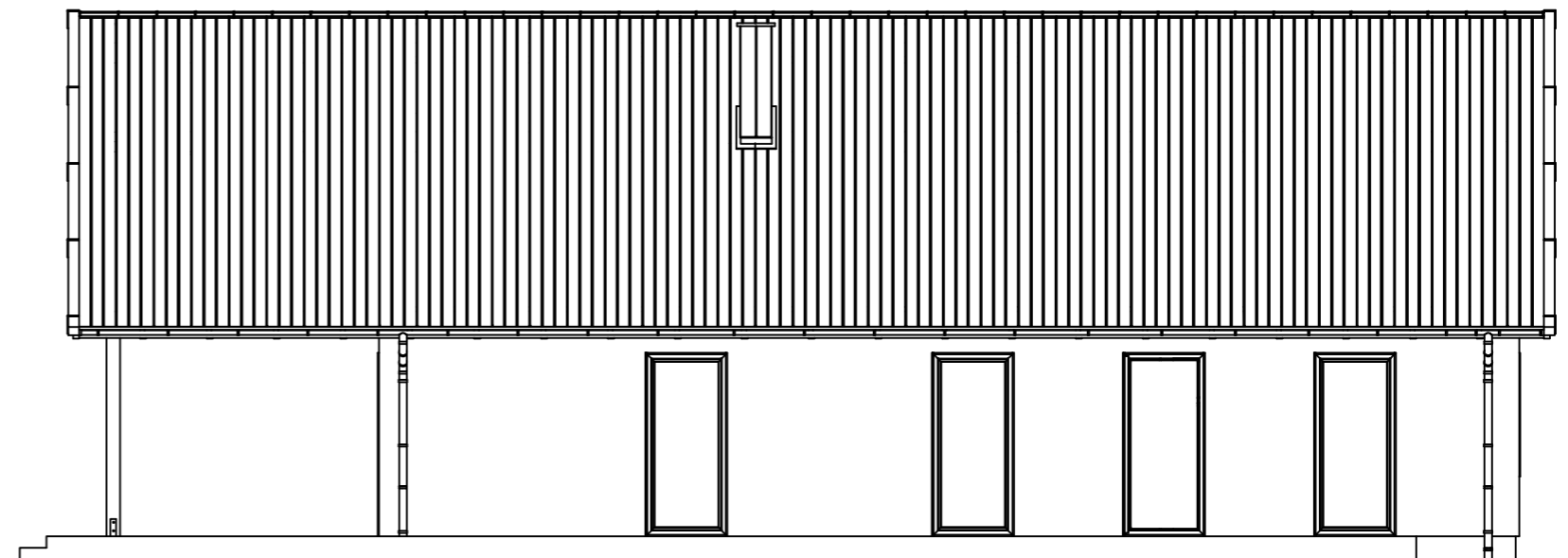
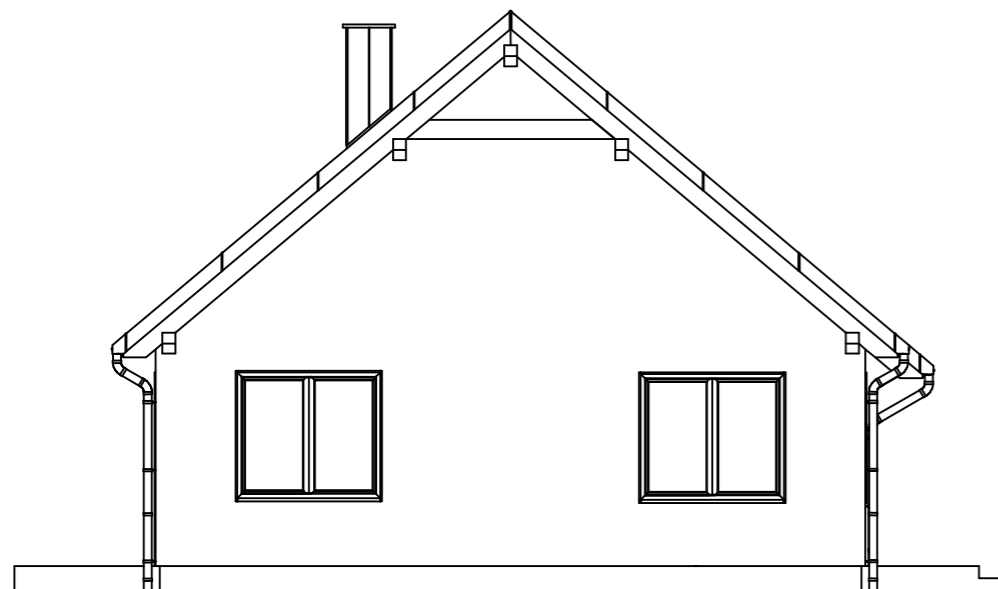
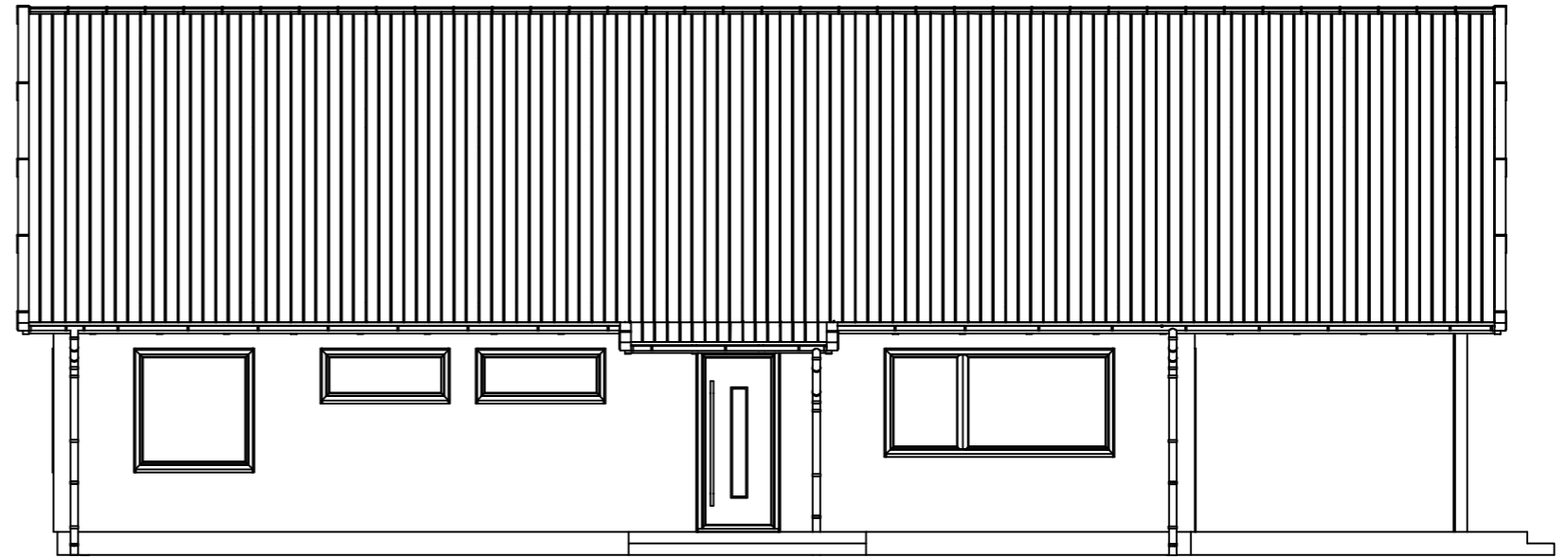
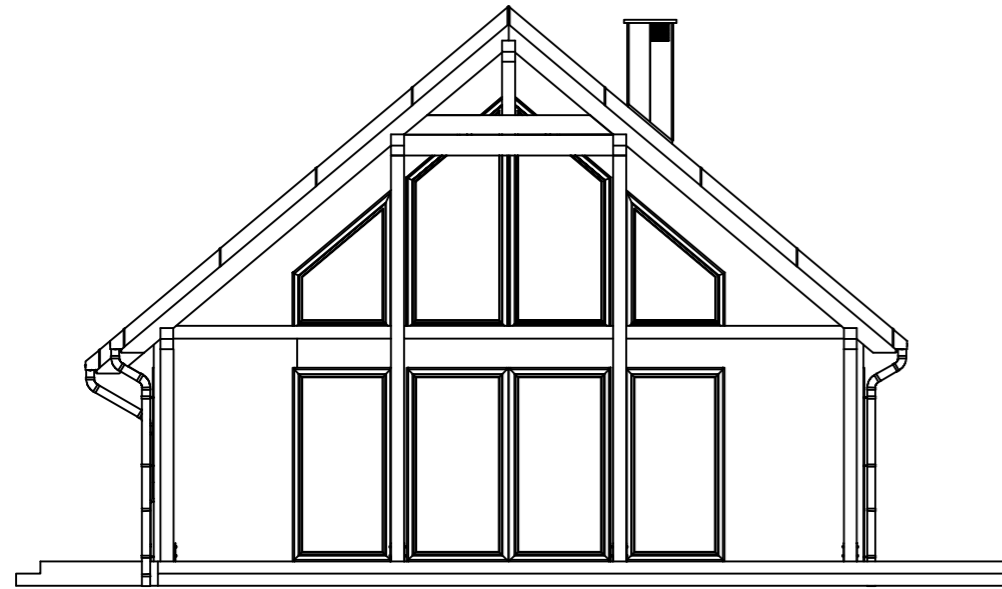
DOM 109

PROJEKT KONCEPCYJNY



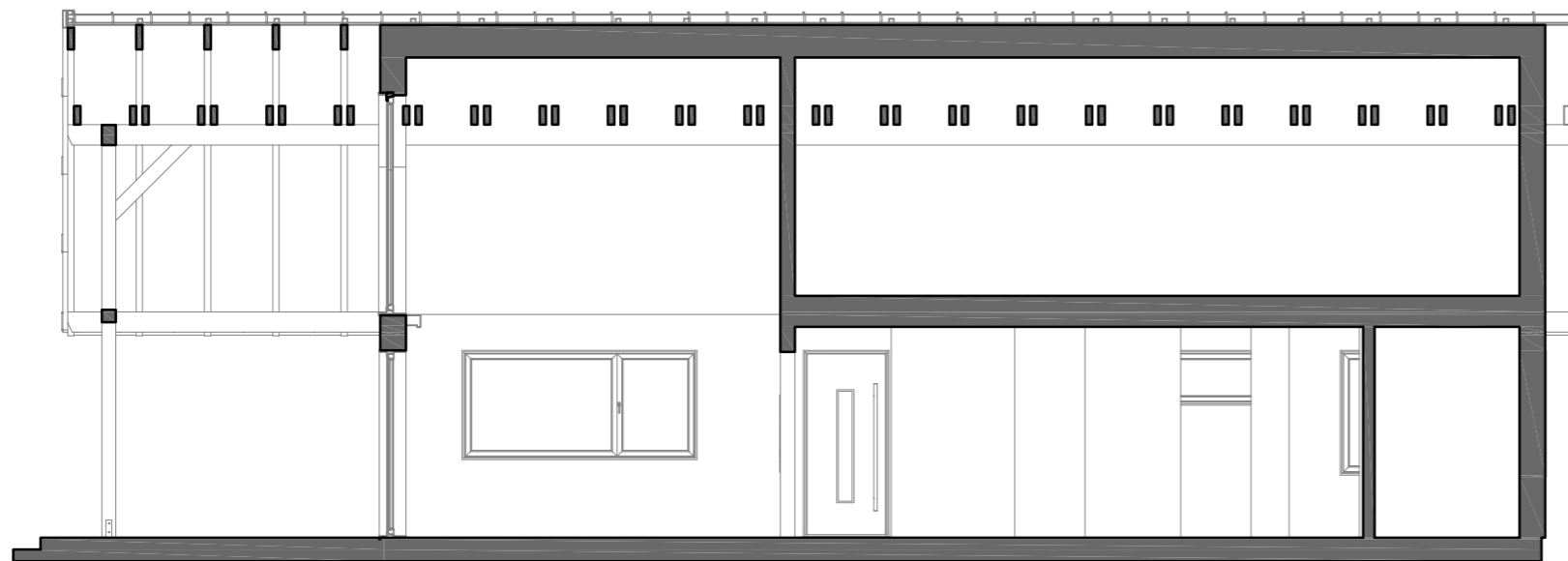
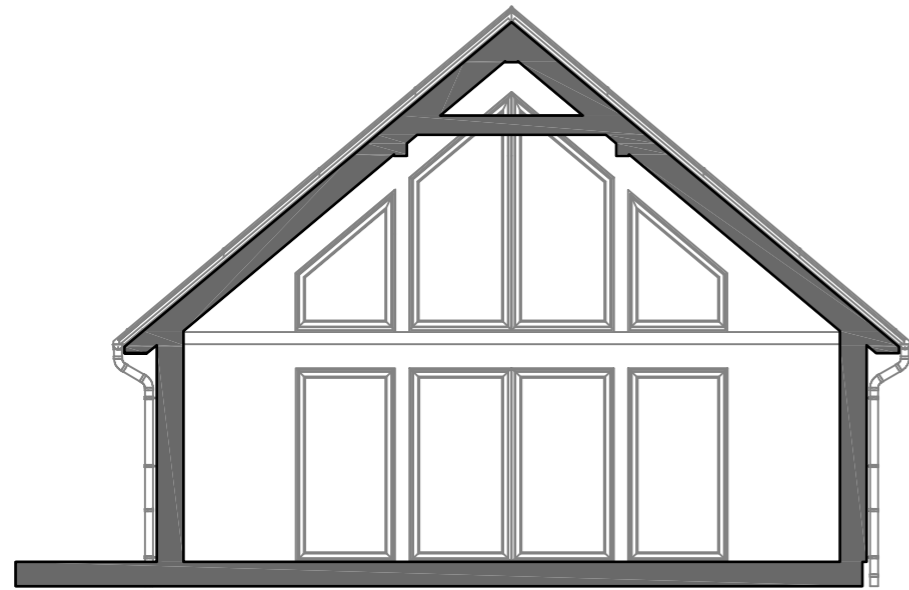
DOM 109

PROJEKT KONCEPCYJNY



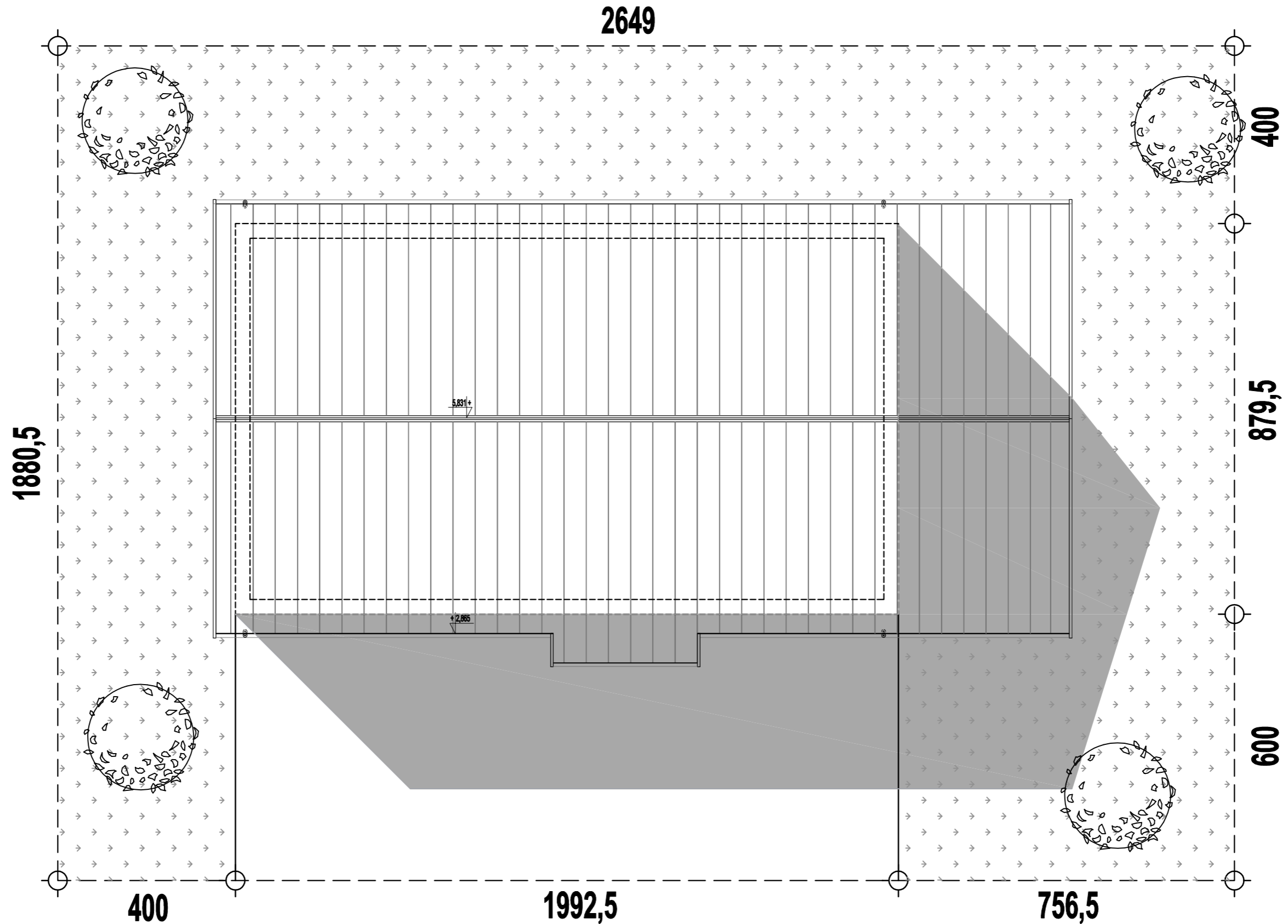
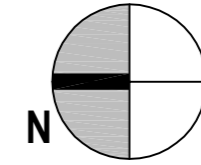
DOM 109

PROJEKT KONCEPCYJNY



DOM 109

PROJEKT KONCEPCYJNY



Powierzchnia Użytkowa	około 109m ²
Powierzchnia zabudowy	131,5m ² (nie wliczając zadaszenia tarasu i strefy wejściowej)
Powierzchnia całkowita	192 m ² (mierzona z tarasem i strefą wejściową)
Intensywność zabudowy	0,38
Powierzchnia działki	500m ²