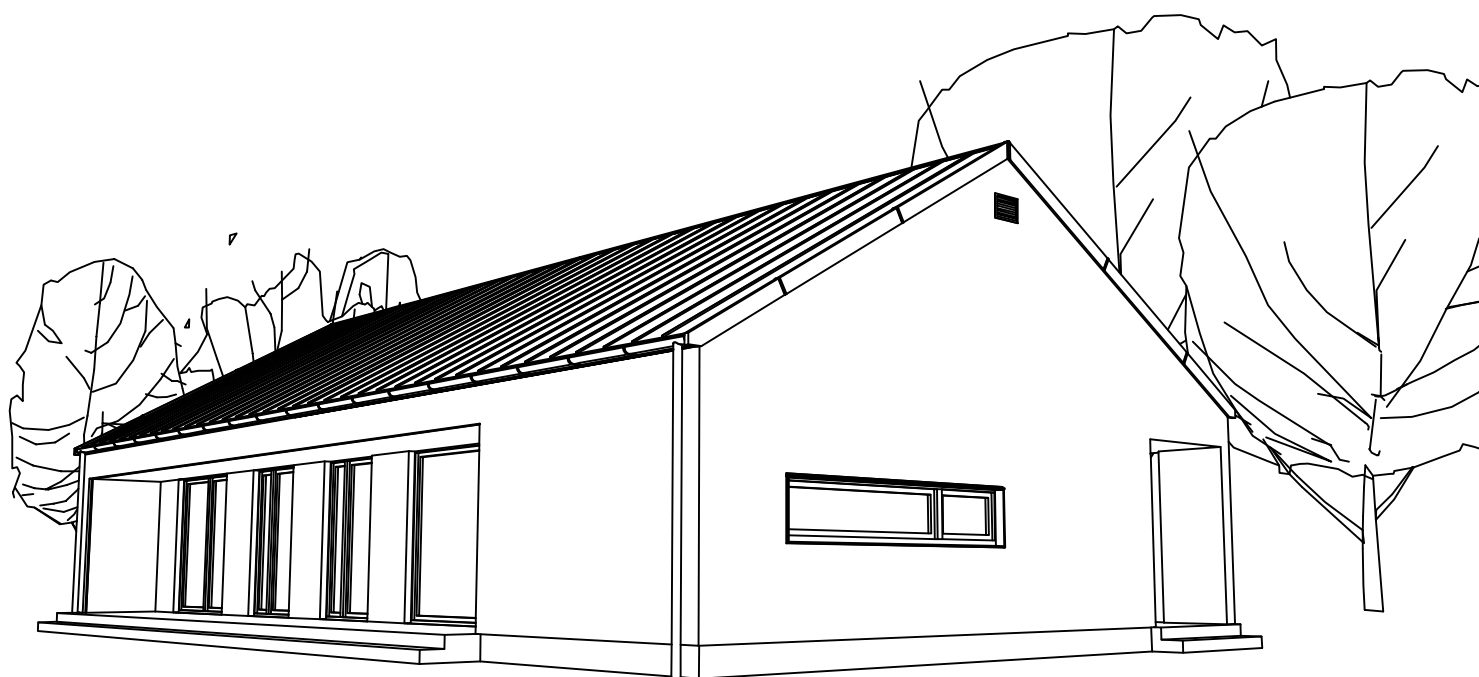


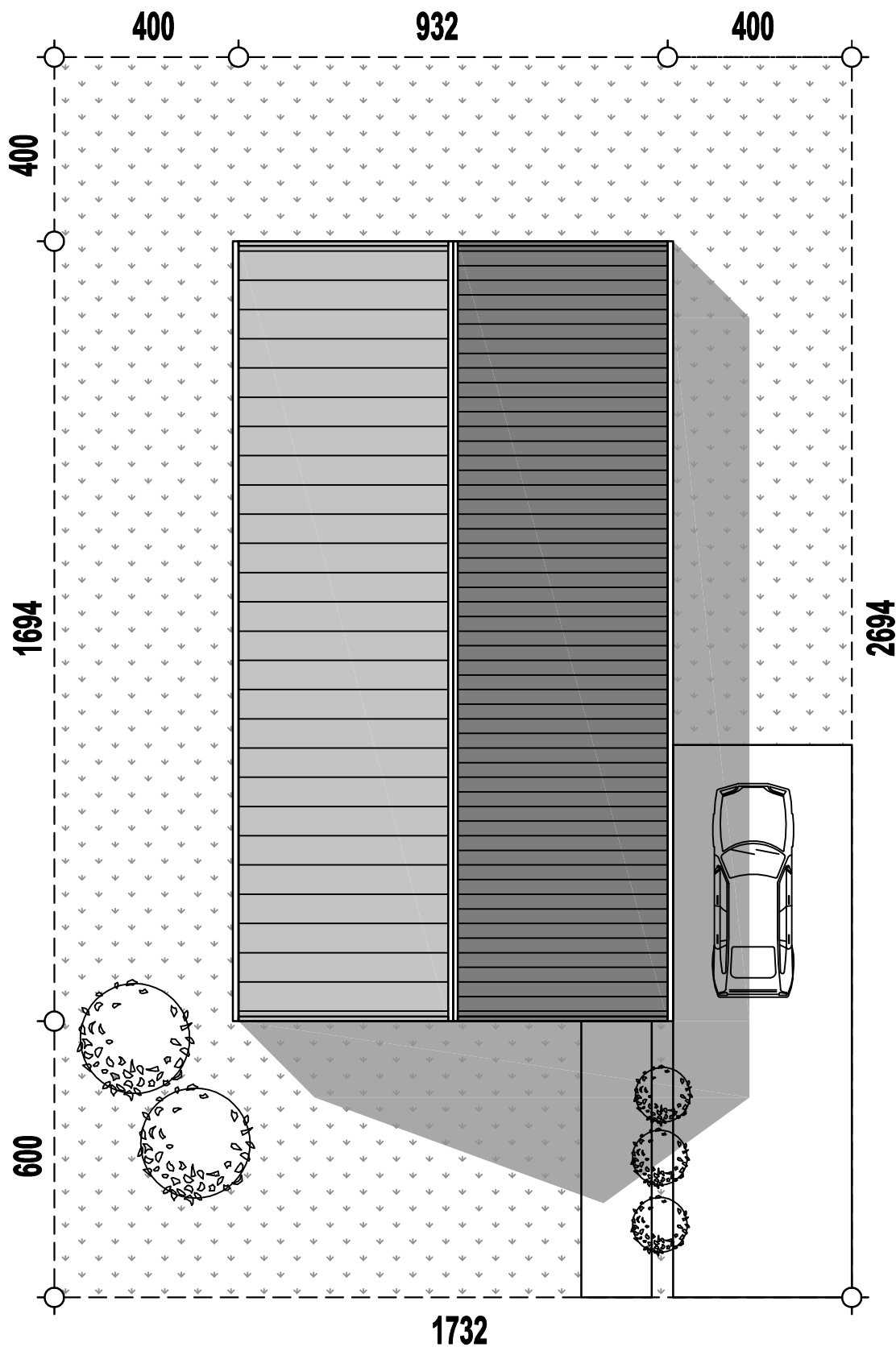
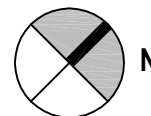
DOM 110

PROJEKT KONCEPCYJNY



DOM 110

PZT



Powierzchnia Użytkowa	110,4 m ²
Powierzchnia zabudowy	136,1 m ² (nie wliczając zadaszenia tarasu i strefy wejściowej)
Powierzchnia całkowita	164,2 m ² (mierzona z tarasem i strefą wejściową)
Intensywność zabudowy	0,35
Powierzchnia działki	467m ²
Powierzchnia biologicznie czynna	248m ² (53%)

DOM 110

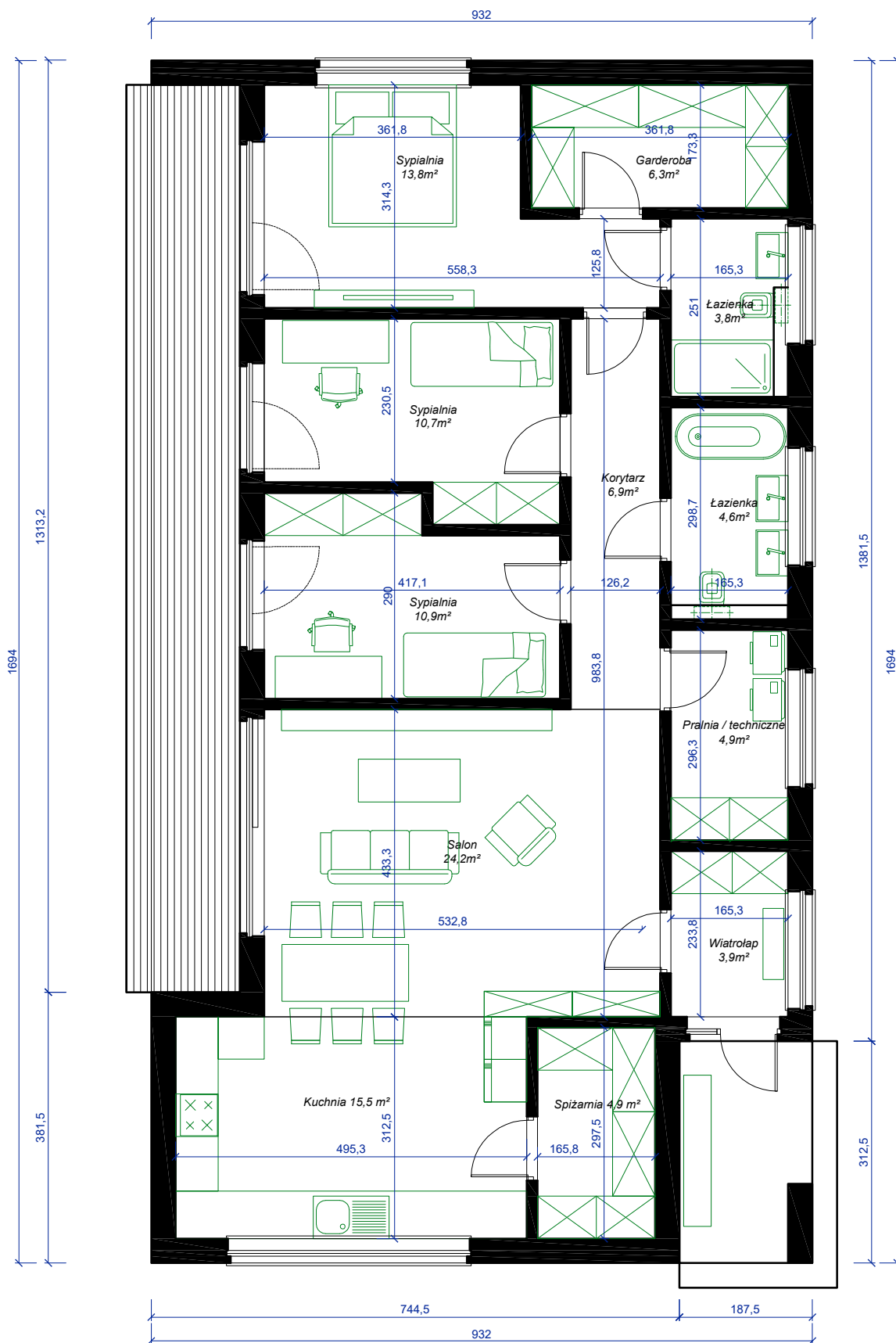
RZUT DACHU



Powierzchnia dachu stromego 211,5m²
Powierzchnia tarasu 20,5m²

DOM 110

RZUT PRZYZIEMIA



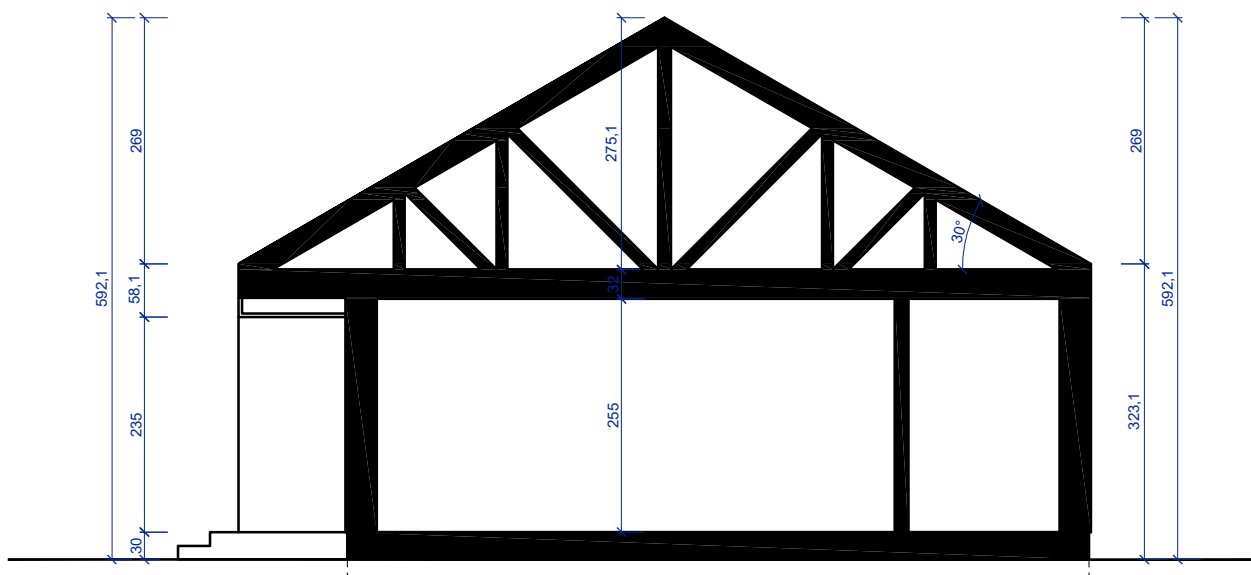
Wiatrolap	3,9m ²	Sypialnia	10,9m ²
Salon	24,2m ²	Sypialnia	10,7m ²
Kuchnia	15,5m ²	Sypialnia	13,8m ²
Spizarnia	4,9m ²	Garderoba	6,3m ²
P. Techniczne	4,9m ²	Łazienka	3,8m ²
Łazienka	4,6m ²	Korytarz	6,9m ²

110,4m² **PILACKI**

PRACOWNIA PROJEKTOWA

DOM 110

PRZEKRÓJ

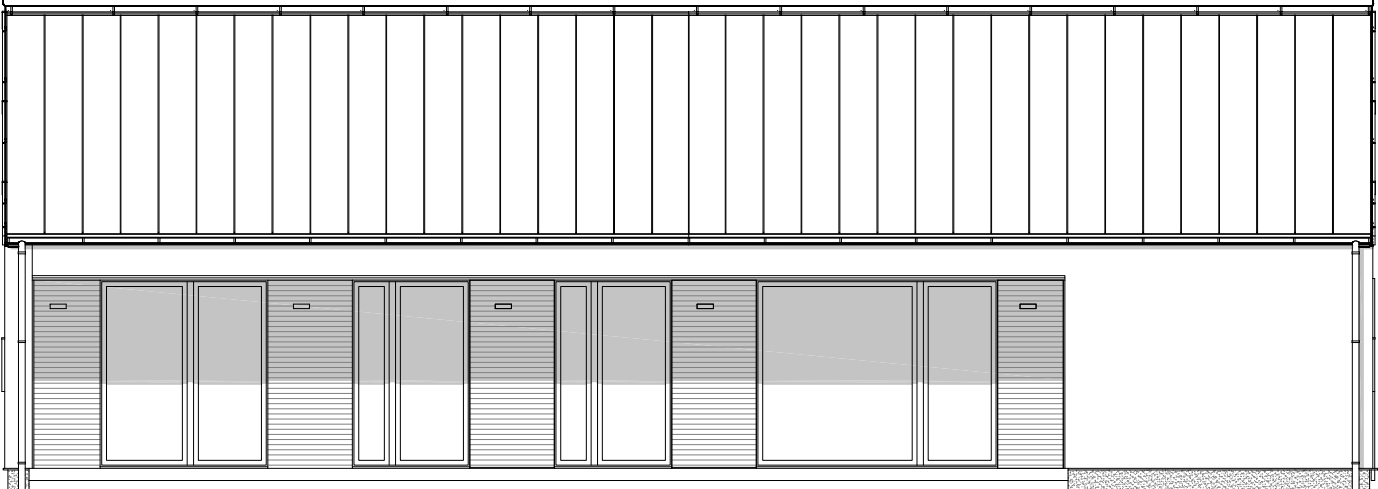
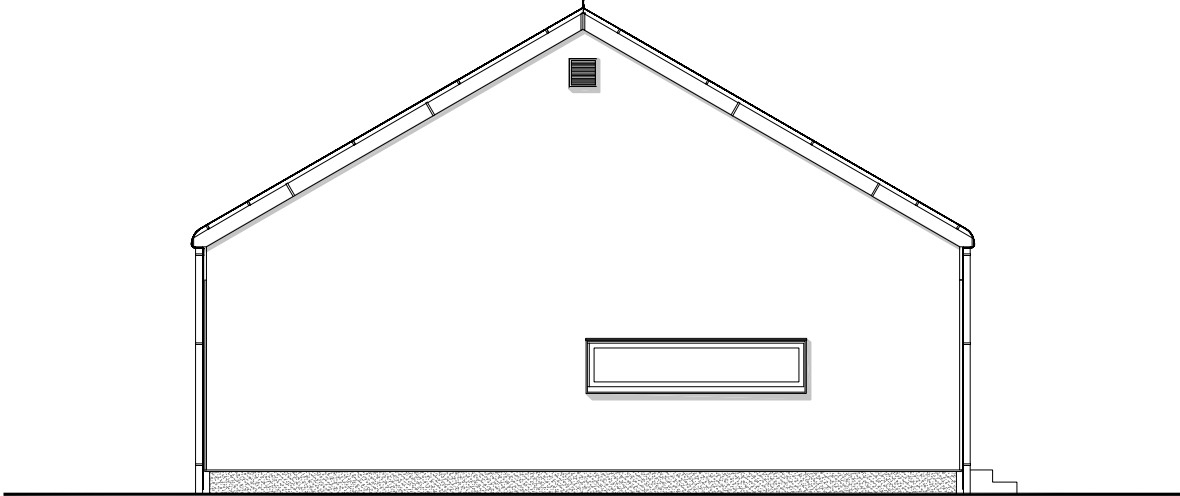


Minimalna wysokość zabudowy
Wysokość pomieszczeń
Wysokość zadaszenia

592cm
min 250cm
min 237cm

DOM 110

ELEWACJE



DOM 110

ELEWACJE

