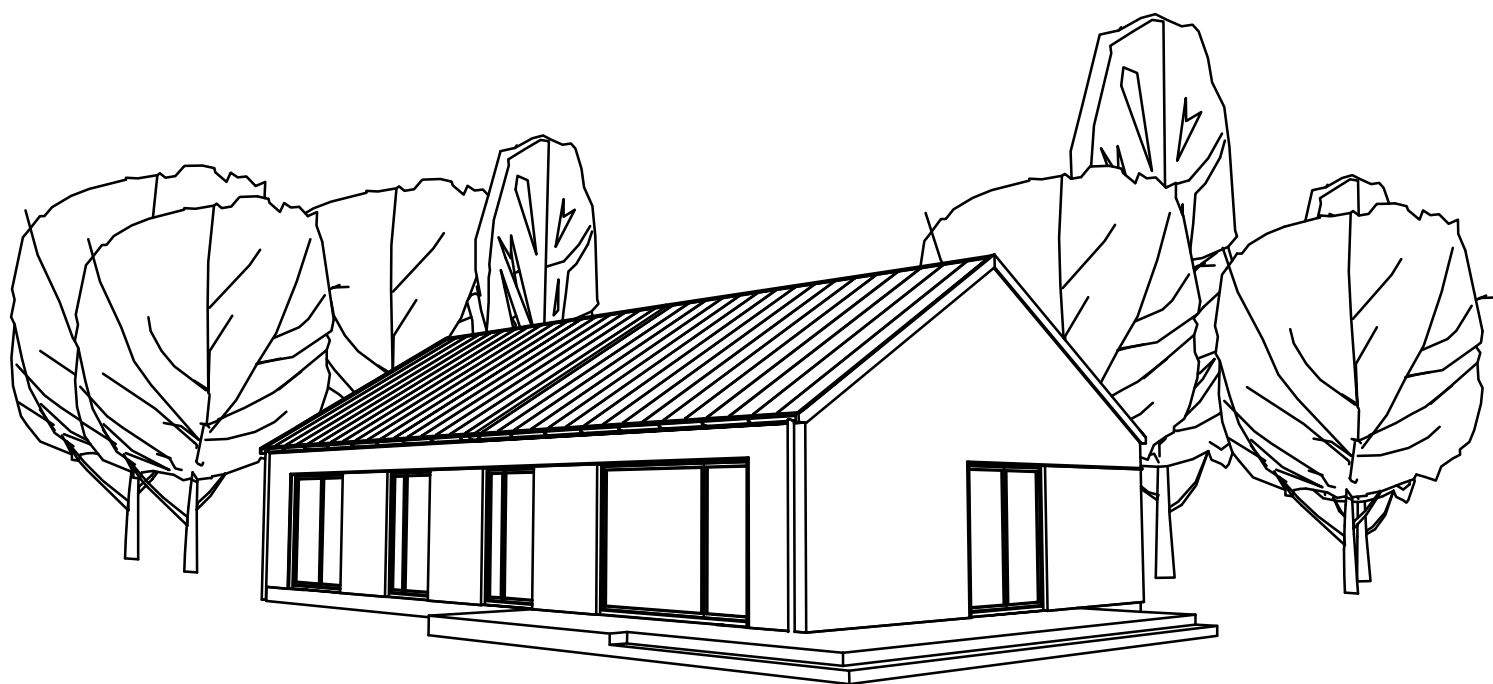


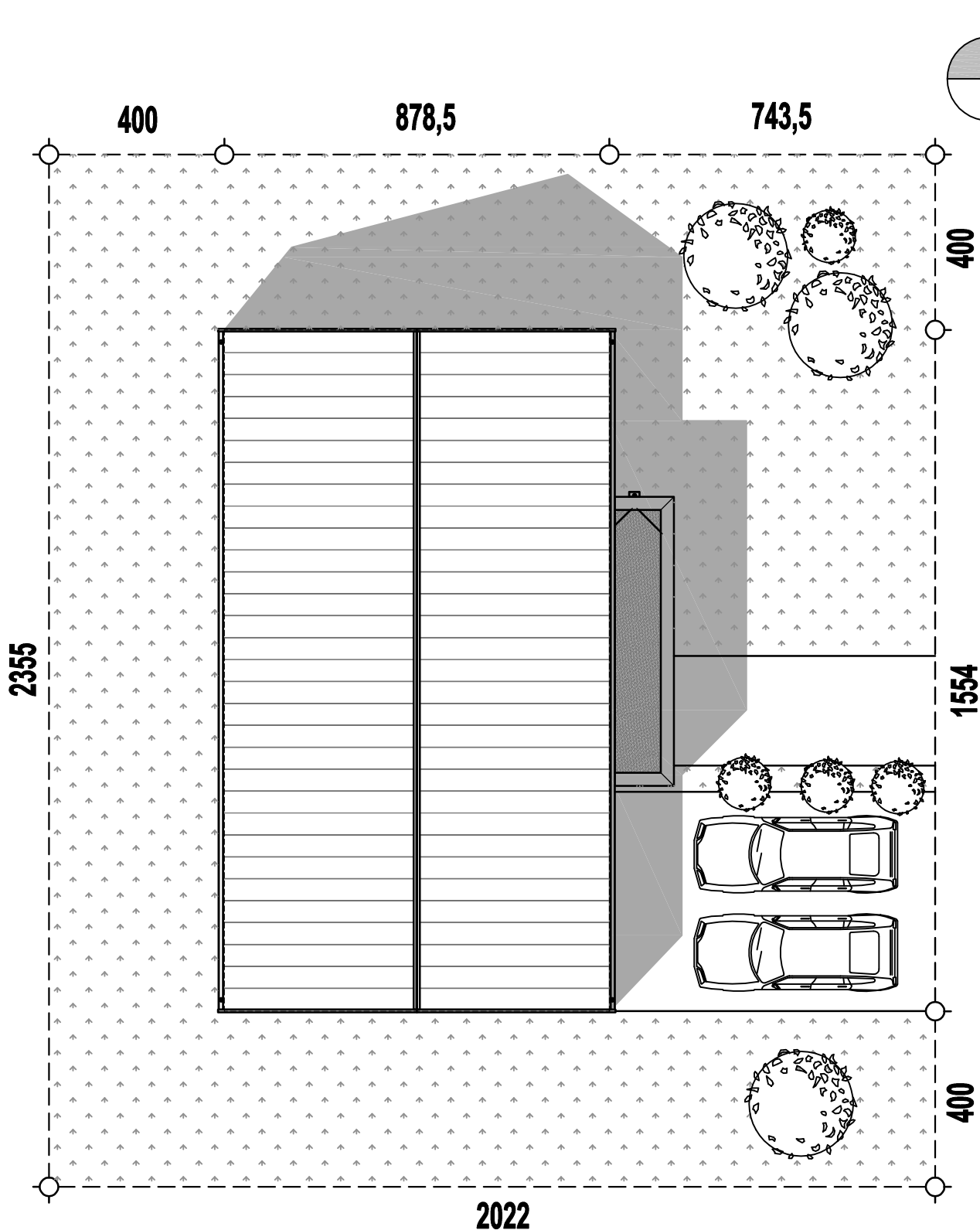
DOM 115

PROJEKT KONCEPCYJNY



DOM 115

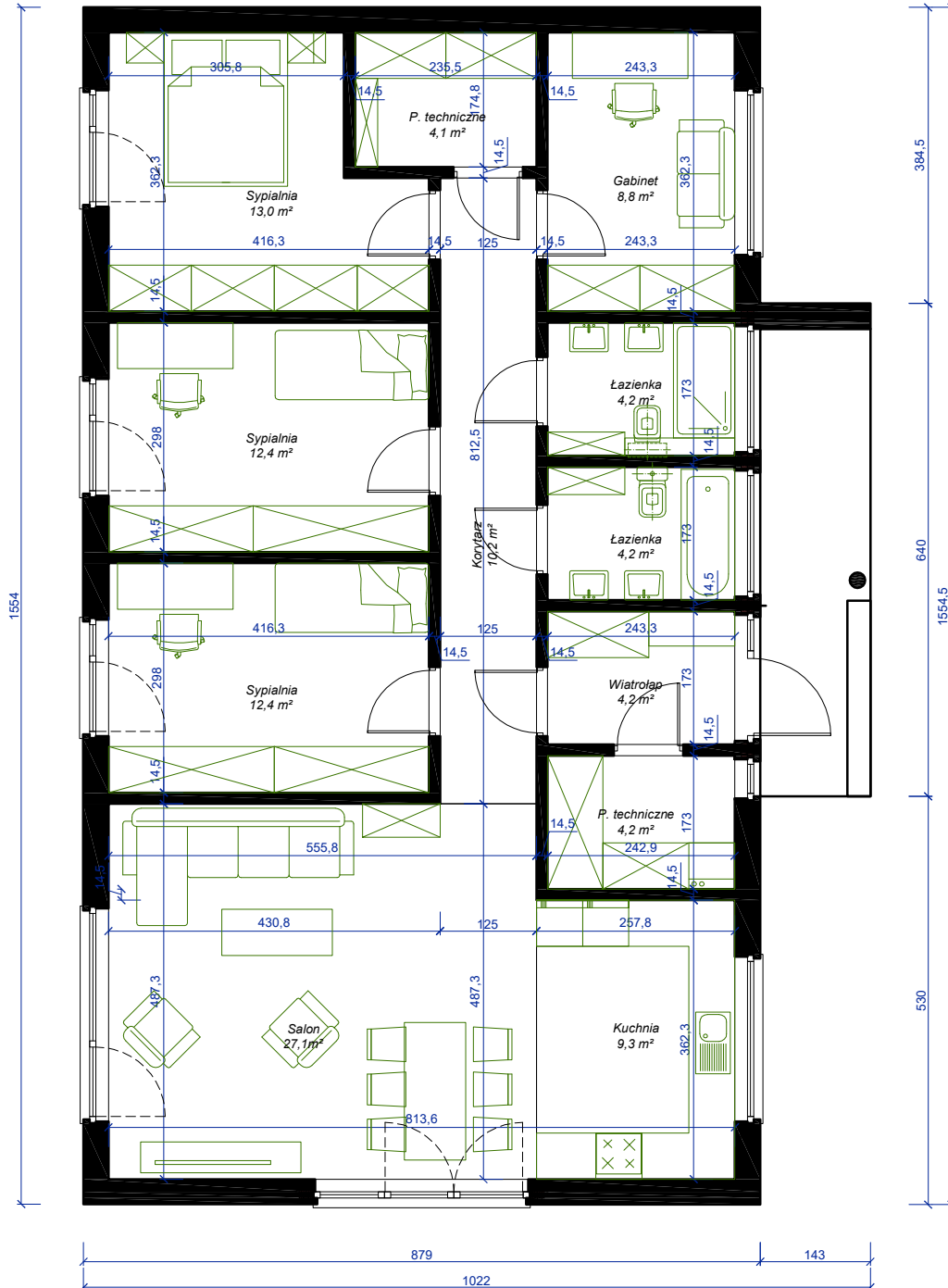
PZT



Powierzchnia Użytkowa	114,2 m ²
Powierzchnia zabudowy	137m ² (nie wliczając zadaszenia tarasu i strefy wejściowej)
Powierzchnia całkowita	145,8 m ² (mierzona z tarasem i strefą wejściową)
Intensywność zabudowy	0,31
Powierzchnia działki	476m ²
Powierzchnia biologicznie czynna	282m ² (59%)

DOM 115

RZUT PARTERU

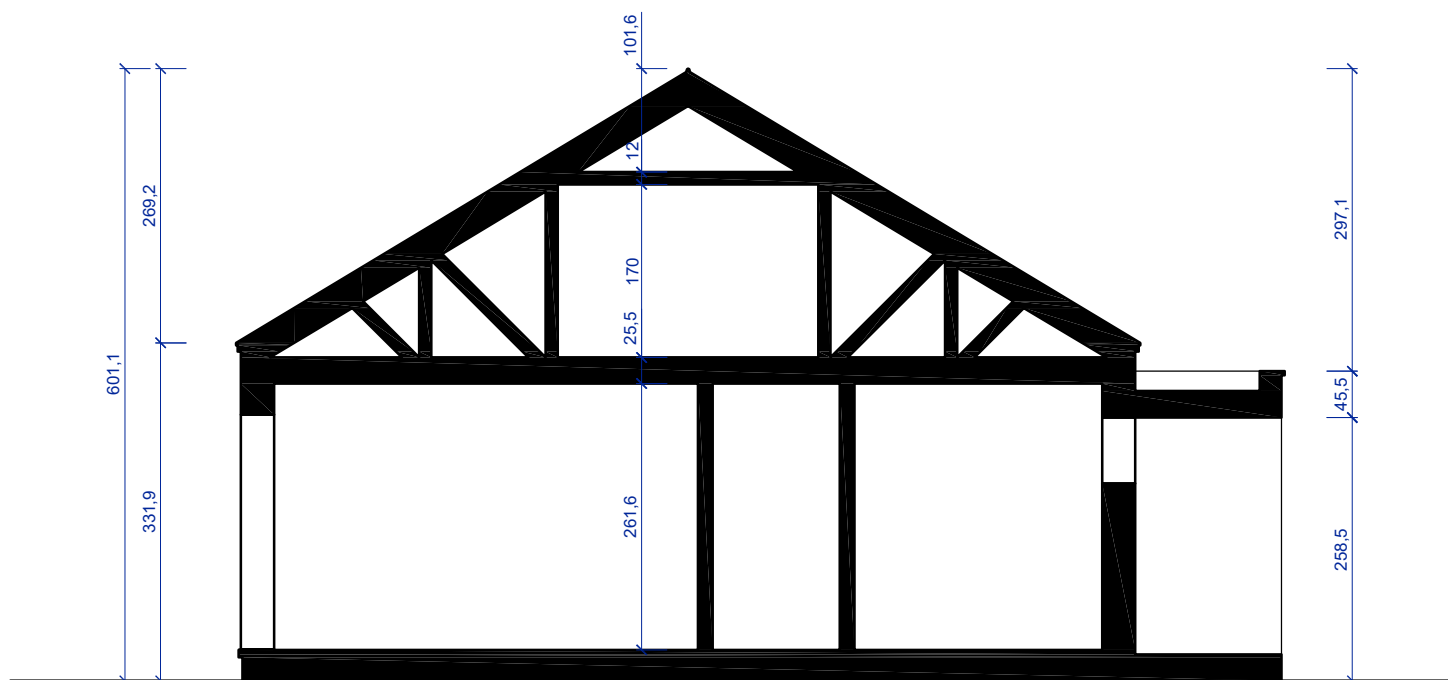


Powierzchnia Użytkowa
 Powierzchnia zabudowy
 Powierzchnia całkowita

114,2 m²
 137m²
 145,8 m²

DOM 115

PRZEKRÓJ

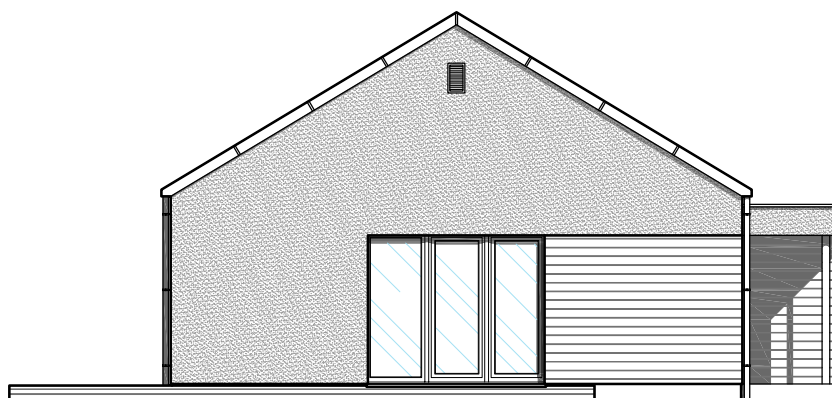


Wysokość zabudowy
Wysokość pomieszczeń
Wysokość zadaszenia

601cm
min 250cm
min 235cm

DOM 115

ELEWACJE



DOM 115

ELEWACJE

