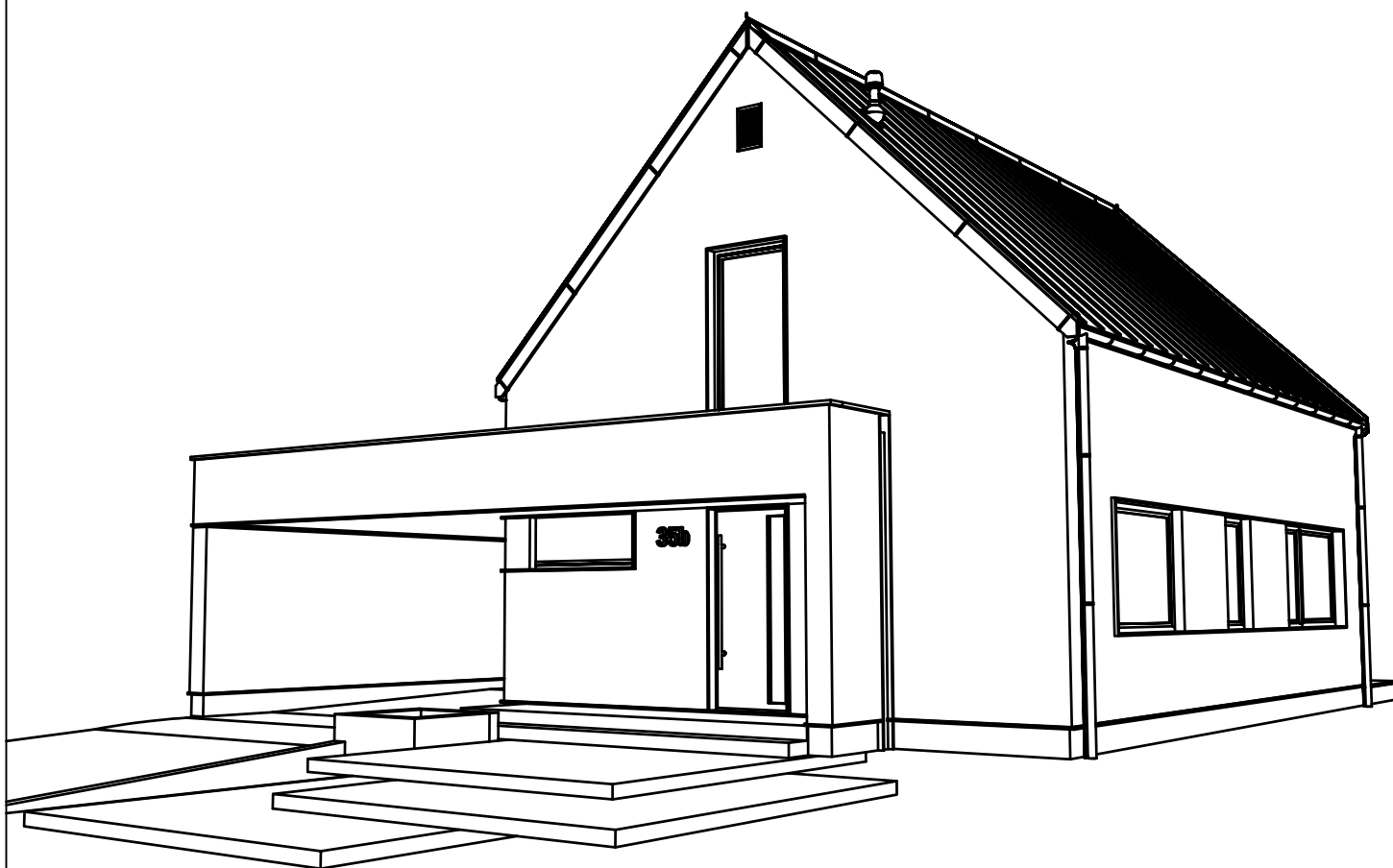


DOM 120

PROJEKT KONCEPCYJNY

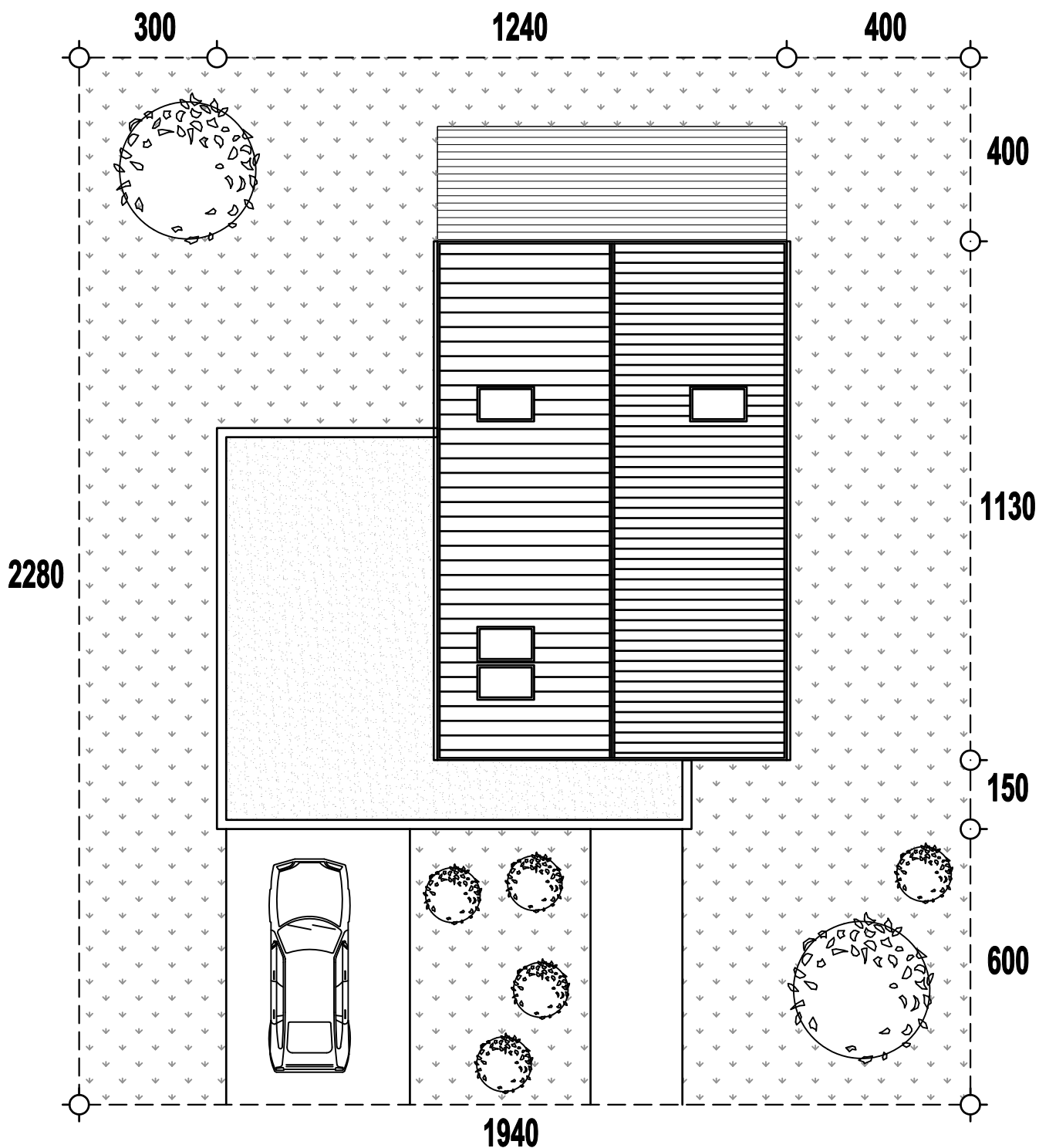
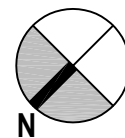


PILACKI

BIURO ARCHITECTURY I PROJEKTOWANIA

DOM 120

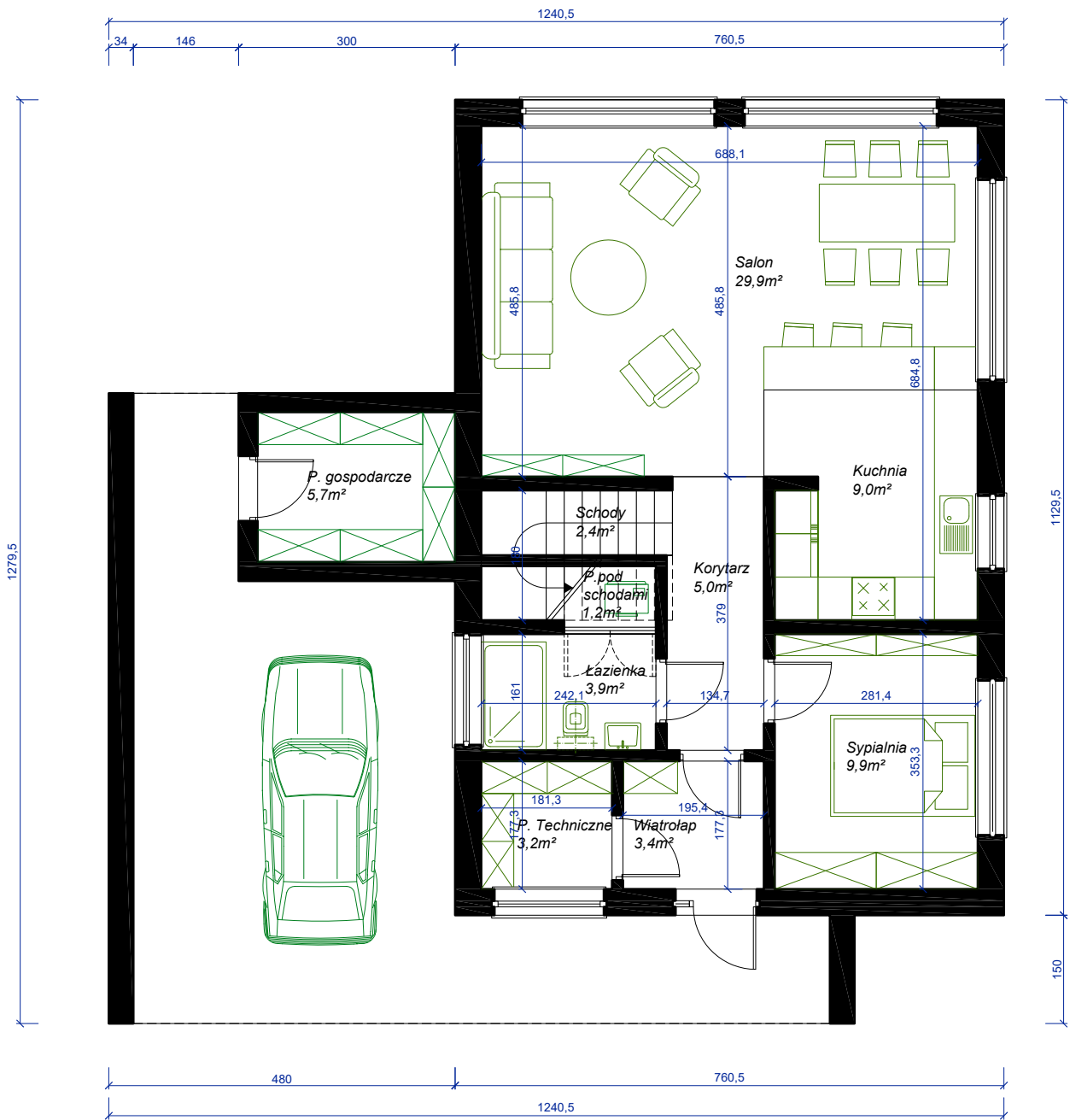
PZT



Powierzchnia Użytkowa	118,8 m ² + 5,7m ² (Pomieszczenie gospodarcze)
Powierzchnia zabudowy	97,5 m ² (nie wliczając zadaszenia)
Powierzchnia całkowita	222 m ² (nie wliczając tarasu)
Intensywność zabudowy	0,5
Powierzchnia działki	443m ²
Powierzchnia biologicznie czynna	269m ² (60%)

DOM 120

PARTER



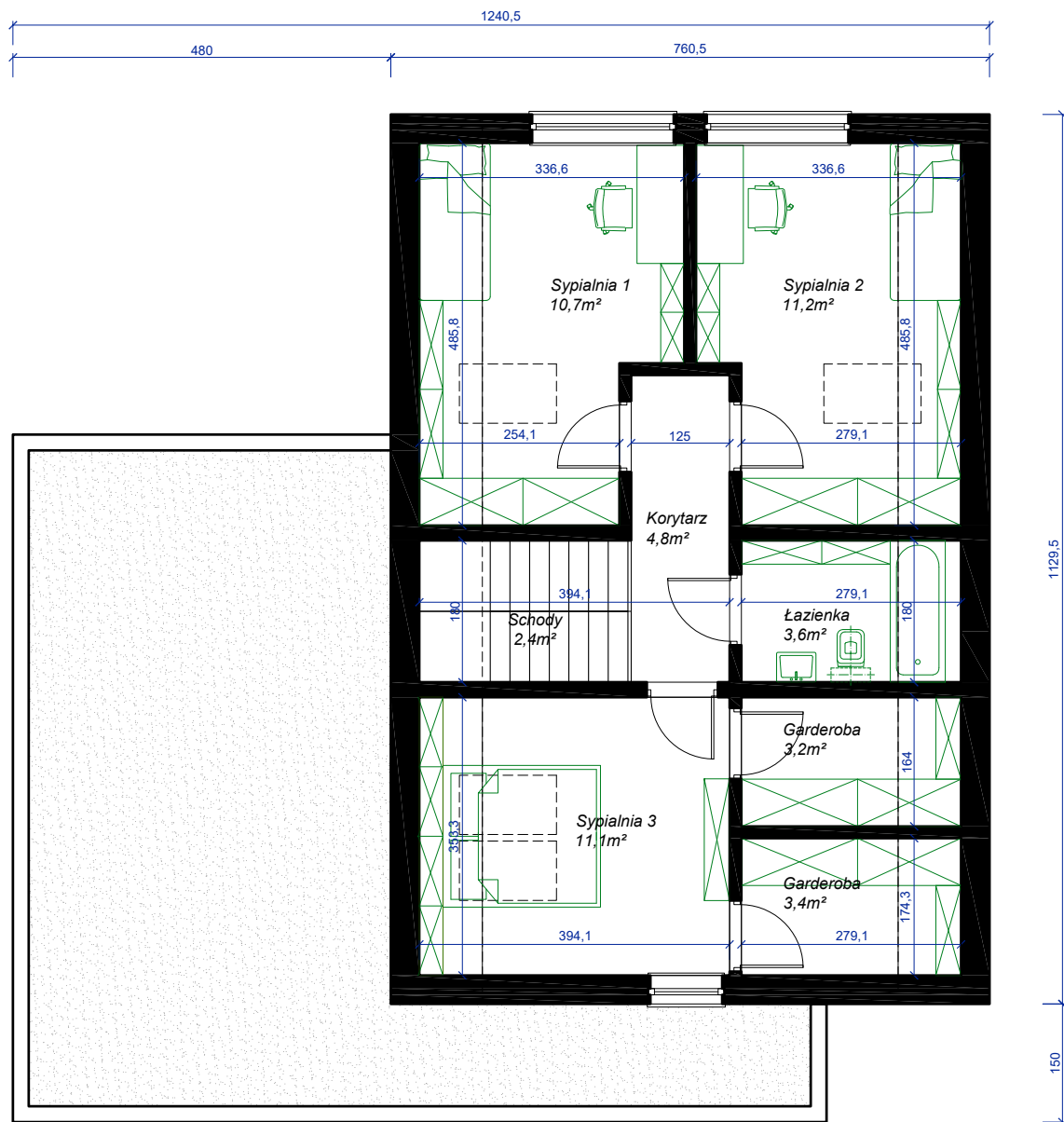
Salon	29,9m ²
Kuchnia	9,0m ²
Sypialnia	9,9m ²
Wiatrołap	3,4m ²
P. Techniczne	3,2m ²
Łazienka	3,9m ²
P. pod schodami	1,2m ²
Schody	2,4m ²
Korytarz	5,0m ²

67,9m²

Pom. gospodarcze	5,7m ²
------------------	-------------------

DOM 120

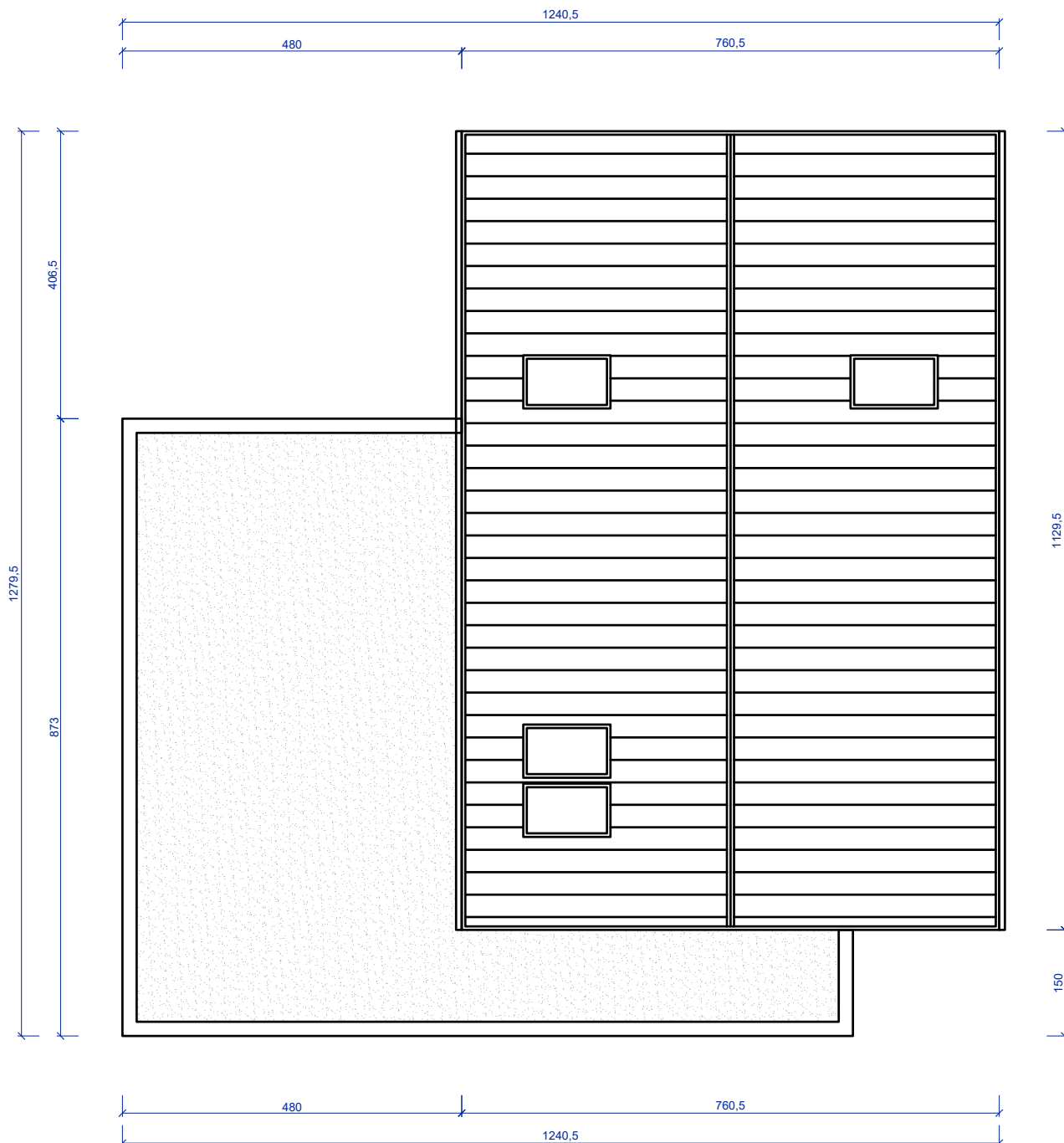
PIĘTRO



Sypialnia 1	10,7m ²	14,65m ²
Sypialnia 2	11,2m ²	15,16m ²
Łazienka	3,6m ²	5,0m ²
Garderoba	3,2m ²	4,6m ²
Garderoba	3,4m ²	4,9m ²
Sypialnia	11,1m ²	13,9m ²
Korytarz	4,8m ²	4,8m ²
Schody	2,4m ²	2,4m ²
	50,4m ²	65,71m ²

DOM 120

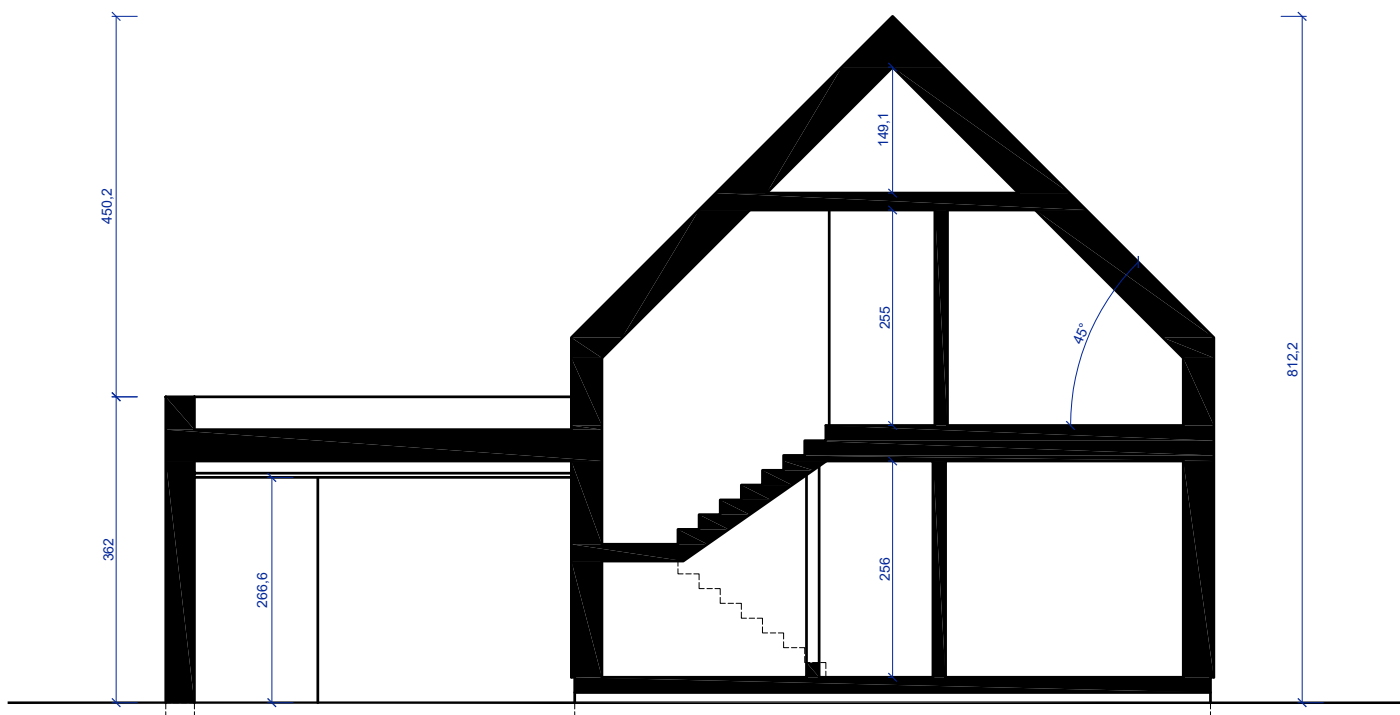
DACH



Powierzchnia dachu stromego 165m²
Powierzchnia stropodachu 45m²

DOM 120

PRZEKRÓJ

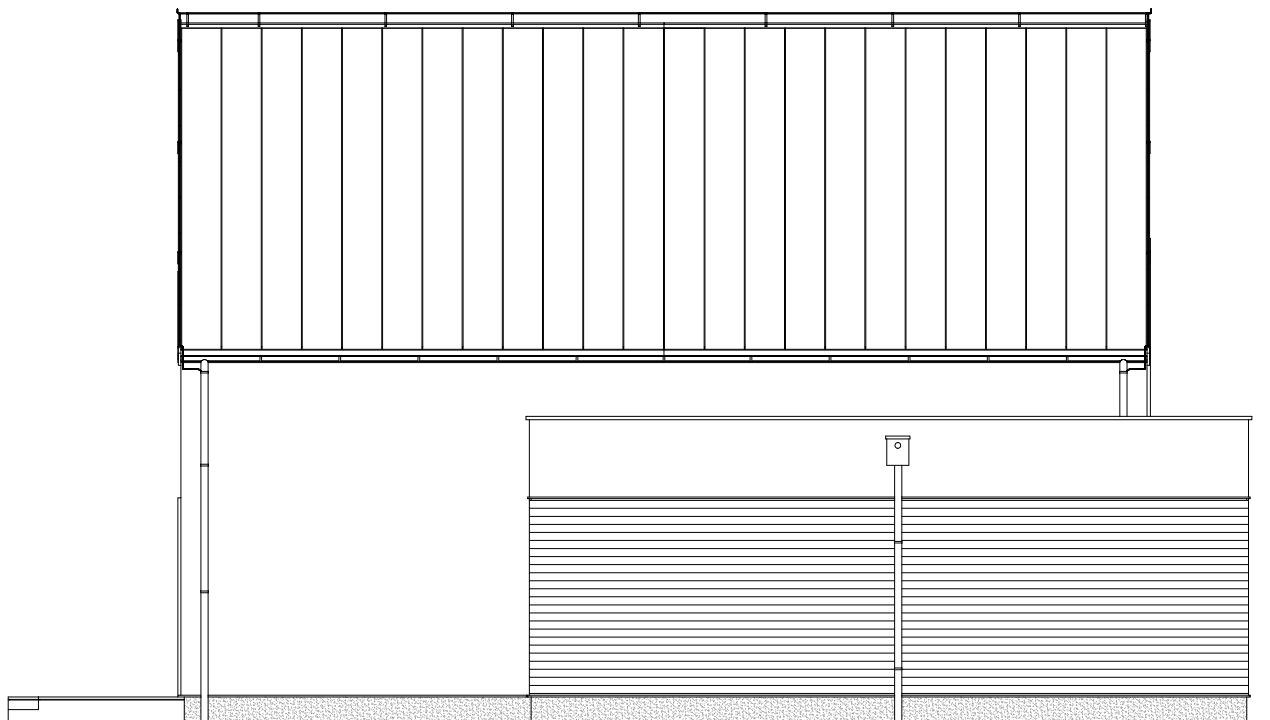


Minimalna wysokość zabudowy
Wysokość pomieszczeń
Wysokość wiaty

820cm
min 250cm
min 260cm

DOM 120

ELEWACJE



DOM 120

ELEWACJE

