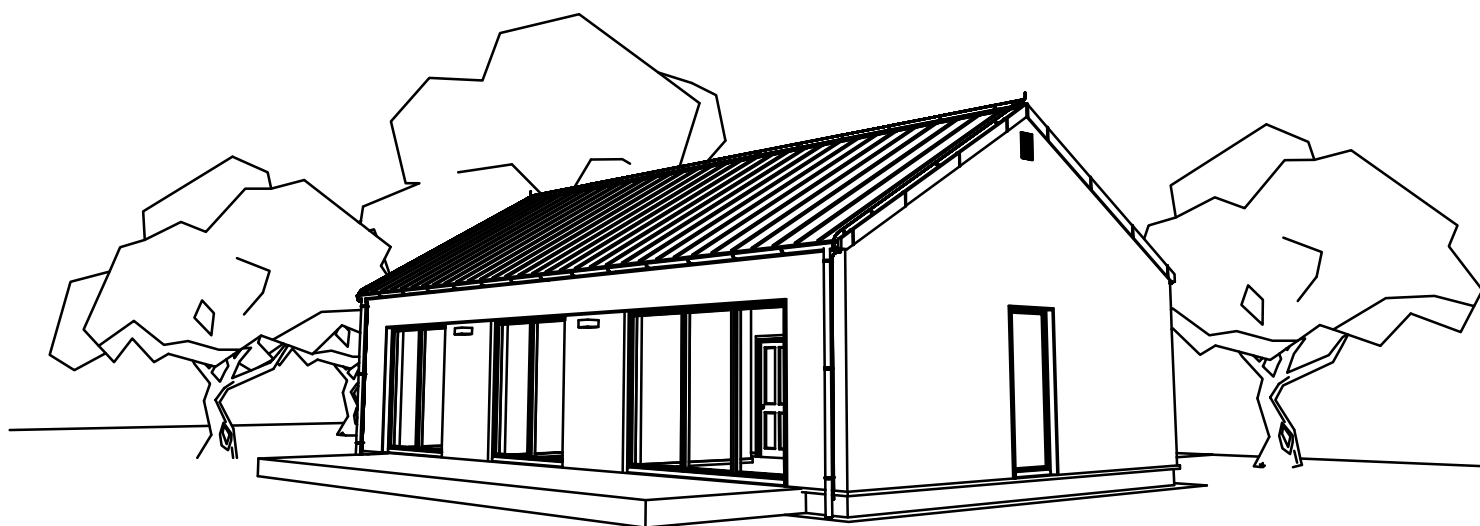


# DOM 80

PROJEKT KONCEPCYJNY

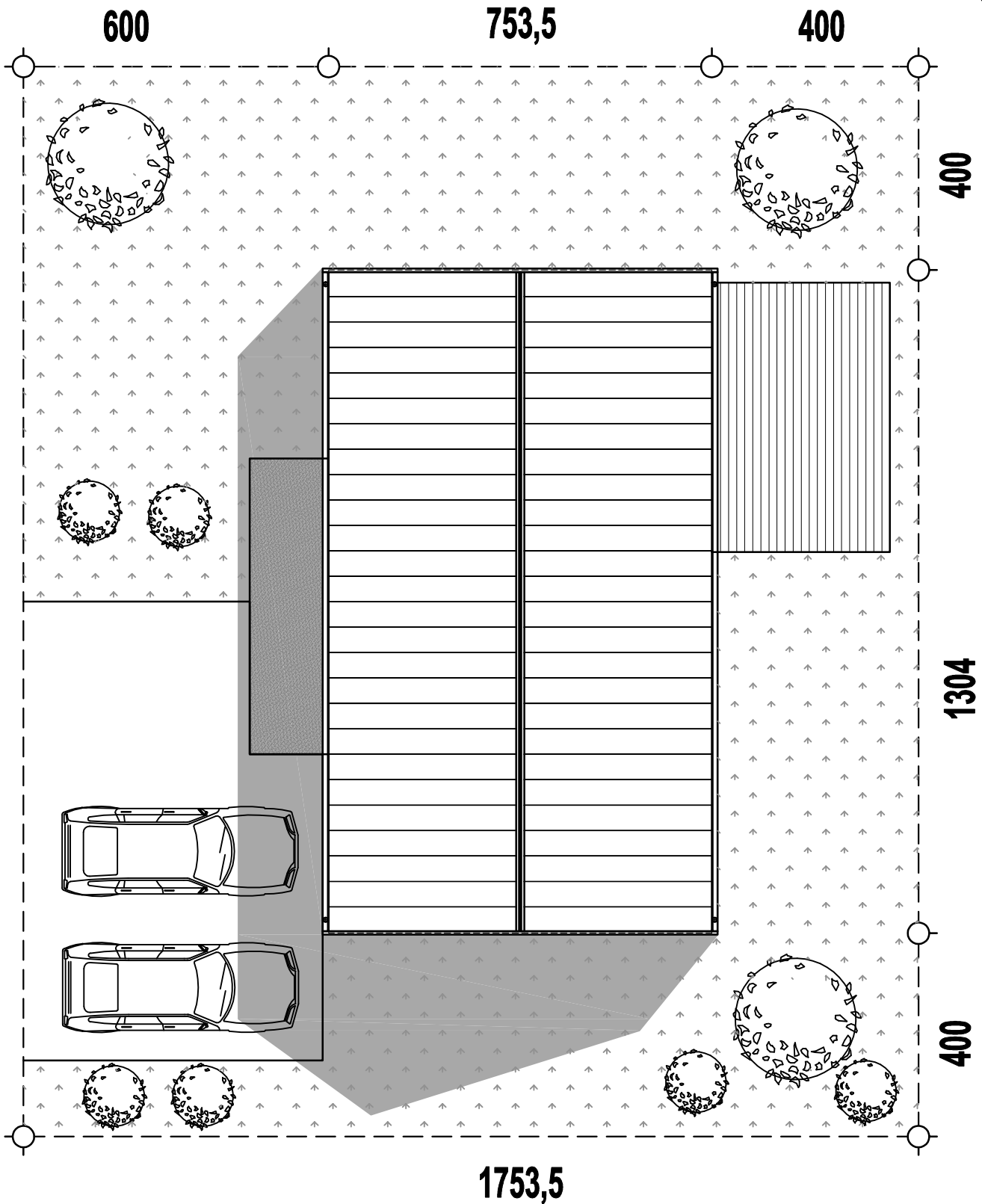


**PILACKI**

BIURO ARCHITEKTURY

# DOM 80

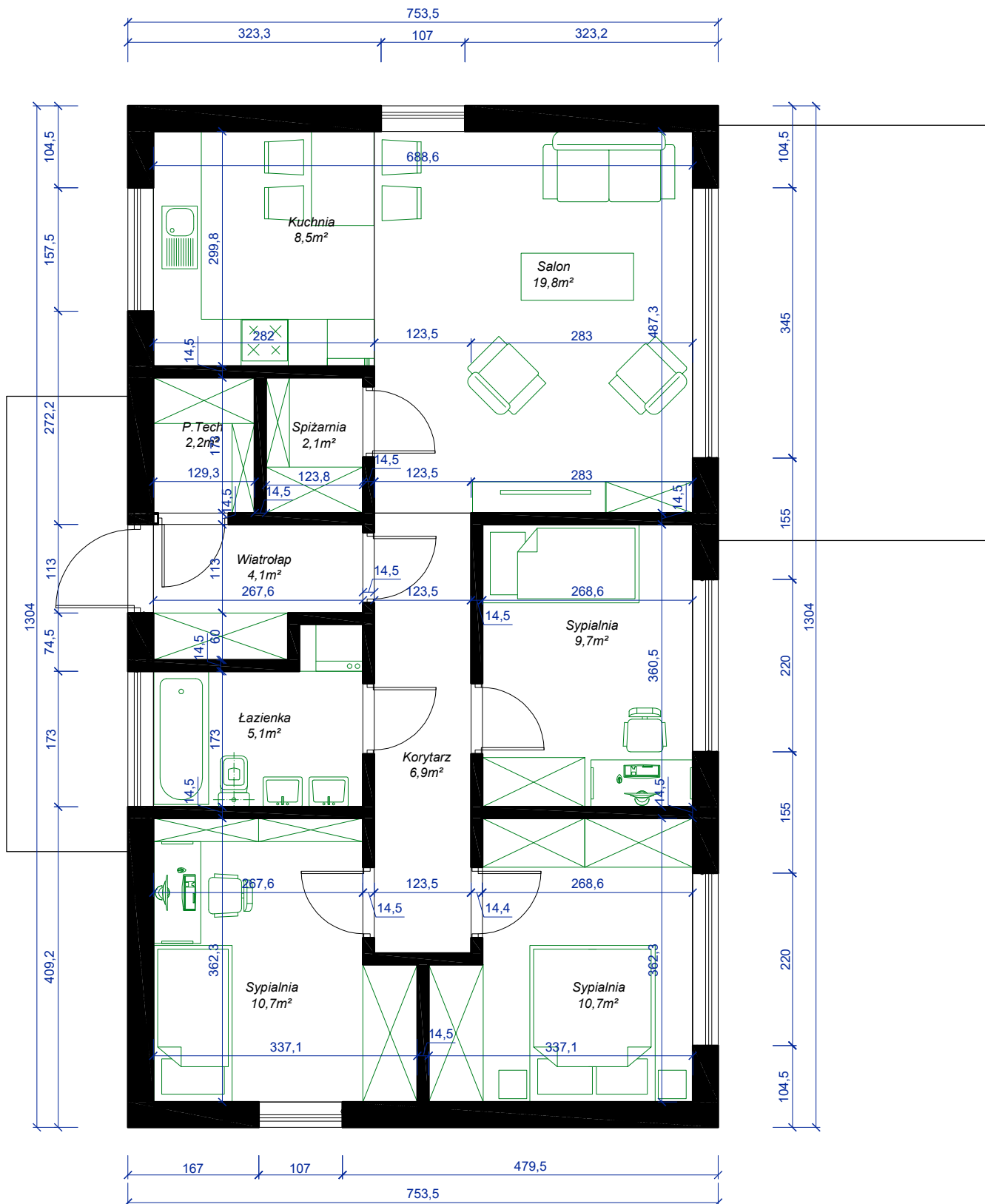
## PZT



Powierzchnia Użytkowa	114,2 m <sup>2</sup>
Powierzchnia zabudowy	98,2m <sup>2</sup> (nie wliczając zadaszenia tarasu i strefy wejściowej)
Powierzchnia całkowita	106,2 m <sup>2</sup> (mierzona ze strefą wejściową)
Intensywność zabudowy	0,28
Powierzchnia działki	370m <sup>2</sup>
Powierzchnia biologicznie czynna	200m <sup>2</sup> (54%)

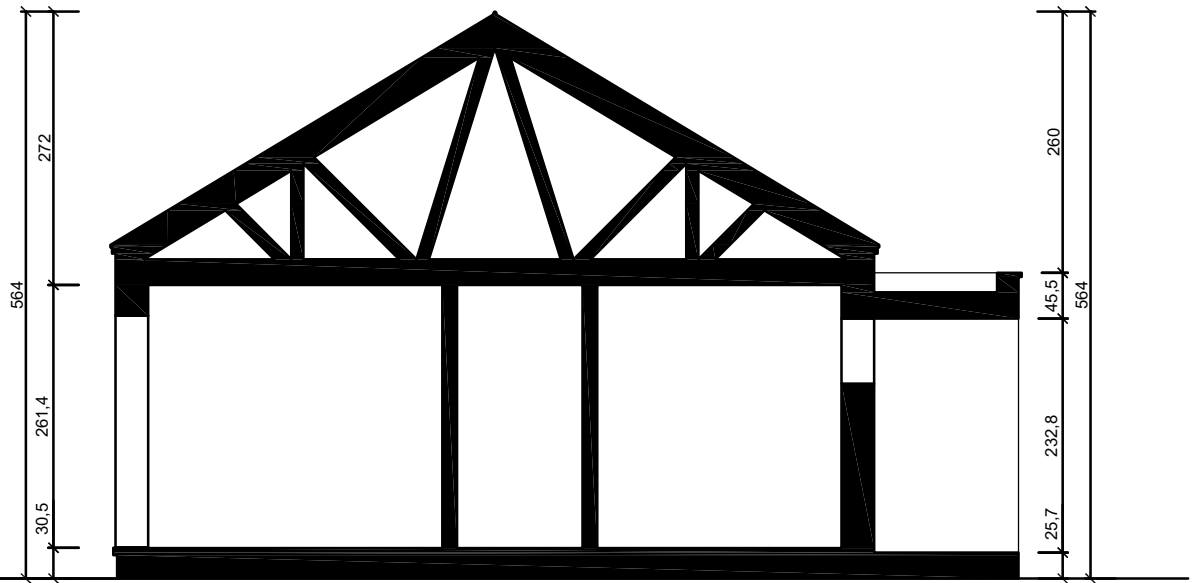
# DOM 80

## RZUT PARTERU



Powierzchnia Użytkowa	80,3 m <sup>2</sup>
Powierzchnia zabudowy	98,2m <sup>2</sup>
Powierzchnia całkowita	106,2 m <sup>2</sup>

# DOM 80 PRZEKRÓJ

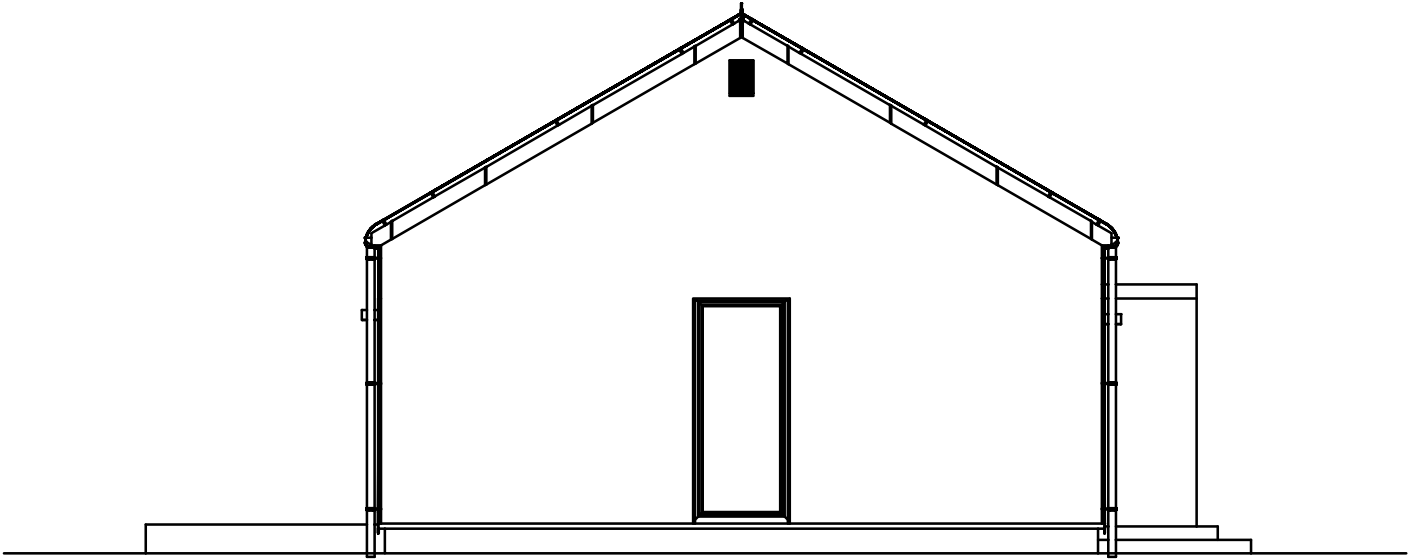
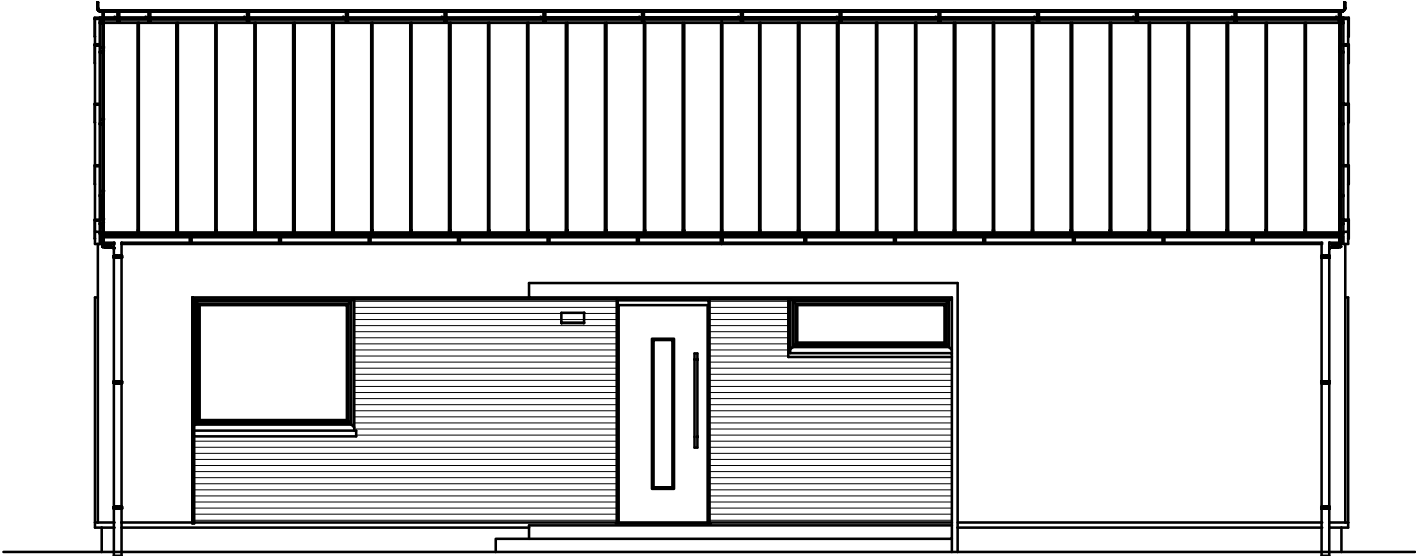


Wysokość zabudowy  
Wysokość pomieszczeń  
Wysokość zadaszenia

565cm  
min 250cm  
min 235cm

# DOM 80

## ELEWACJE



# DOM 80

## ELEWACJE

